

# PX系列

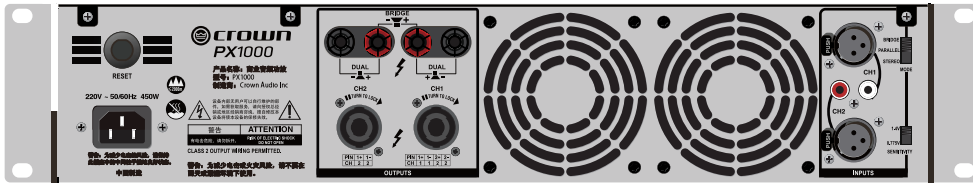
## 商业音频功放



### 主要特点:

- 立体声/并联/单声道桥接模式;
- 用户可选择的输入灵敏度: 0.775V和1.4V;
- RCA和XLR输入接口; Speakon®和喇叭接线柱输出接口;
- 2个增益控制旋钮, 1个电源开关, 1个电源LED灯, 2组6个LED灯分别表示对应声道处于工作、削波和故障状态;
- 防止短路、空载、开/关机噪音、射频干扰保护电路。

# PX系列



## 规格

常规信息	PX1000	PX2000	PX3000	PX4000
声道	2			
灵敏度 (8Ω负载时额定输出功率)	0.775V或1.4V			
信噪比 (低于额定功率20Hz至20kHz, A计权)	> 100dB			
谐波失真 (THD) (20Hz ~ 20kHz)	< 0.5%			
互调失真 (60Hz和7kHz为4:1满载额定输出至-40dB)	=/ $\leq$ 0.35%			
频率响应 (1W 20Hz~20kHz)	0dB, -1dB			
串音 (低于额定功率)	1kHz: -75dB 20kHz: -59dB			
阻尼系数 (10Hz至400Hz, 8Ω负载)	> 200			
AC电压频率设置(±10%)	220VAC 50/60Hz			
<b>常规信息</b>				
外型尺寸(H x W x D)	89 x 482 x 315mm	89 x 482 x 315mm	89 x 482 x 315mm	89 x 482 x 366mm
净重	11.4Kg	12.7Kg	13.5Kg	17.6Kg
运输重量	13.4Kg	14.7Kg	15.5Kg	19.4Kg

PX1000	1kHz 功率	PX2000	1kHz 功率	PX3000	1kHz 功率	PX4000	1kHz 功率
每个声道立体声4Ω	<b>300W</b>	每个声道立体声4Ω	<b>450W</b>	每个声道立体声4Ω	<b>750W</b>	每个声道立体声4Ω	<b>1350W</b>
每个声道立体声8Ω	<b>200W</b>	每个声道立体声8Ω	<b>330W</b>	每个声道立体声8Ω	<b>500W</b>	每个声道立体声8Ω	<b>1000W</b>
桥接单声道8Ω	<b>600W</b>	桥接单声道8Ω	<b>900W</b>	桥接单声道8Ω	<b>1500W</b>	桥接单声道8Ω	<b>2700W</b>
1kHz功率: 确保THD为0.5%时的最低输出功率		1kHz功率: 确保THD为0.5%时的最低输出功率		1kHz功率: 确保THD为0.5%时的最低输出功率		1kHz功率: 确保THD为0.5%时的最低输出功率	

### Crown一年保修承诺

Crown只对自购买之日起一年内产生故障的产品保修。由于人为的、意外、疏忽而导致的产品损坏和您保险合同范围内的任何损失不在此产品保修范围。Crown对序列号已被磨损、篡改或移除的产品不予保修。请向Crown授权的经销商了解保修事项和细节。美国以外的客户请联系Crown授权的经销商获取保修相关信息或者致电574-294-8200。



产品规格变更恕不另行通知。最新的信息可在如下网站获取：[www.crownaudio.com](http://www.crownaudio.com)

Crown, Crown Audio, Com-Tech, IQ System, BCA和Multi-Mode是Crown的注册, PIP2是Crown International的一个商标。HiOnet是Harman International工业有限公司的一个商标。其它商标分别属于各自的商标所有者。

©2012 Crown Audio®, Inc. 中国印刷

03/13